

# X6

## Filter wechseln

Benötigtes Material:

Filterpatrone CLARIS Pro Smart+  
1 Stück (Art. 25055)



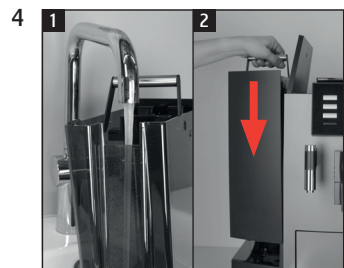
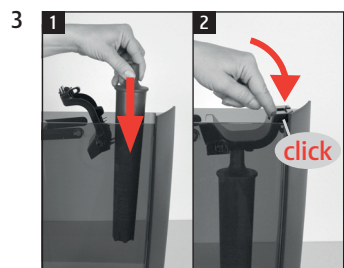
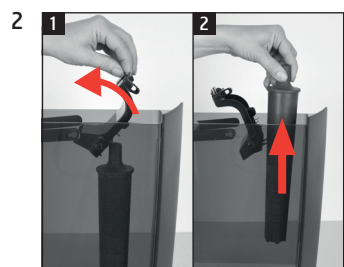
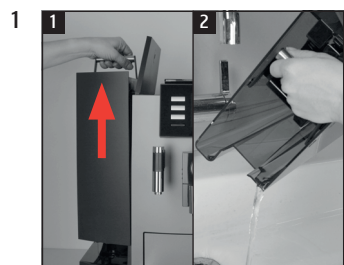
Filterpatrone CLARIS Pro Smart maxi  
1 Stück (Art. 24146)



Diese Kurzanleitung ersetzt nicht die »Bedienungsanleitung X6«. Lesen und beachten Sie unbedingt zuerst die Sicherheits- und Warnhinweise, um Gefahren zu vermeiden.

### »Displayanzeige«

Voraussetzung:



- »Gespeichert«
- »Filter wird gespült«
- »Restwasserschale leeren«

