

GIGA X8

Remplacement du filtre

Matériel nécessaire :

Cartouche filtrante CLARIS Pro Smart+
1 pièce (Art. 25055)



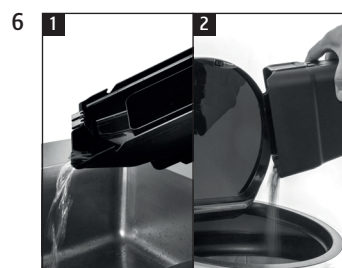
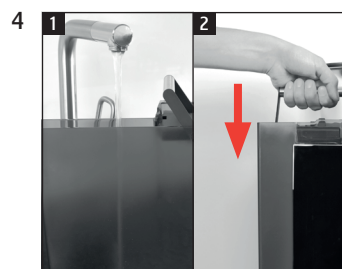
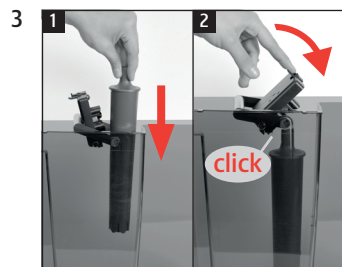
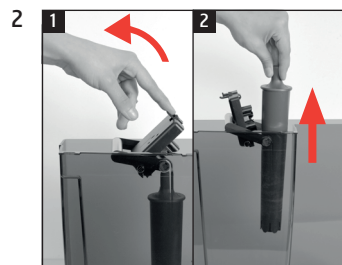
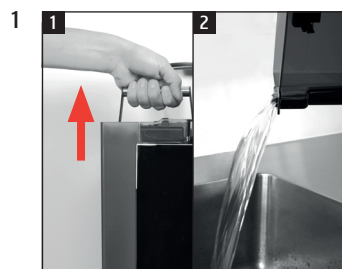
Cartouche filtrante CLARIS Pro Smart
maxi 1 pièce (Art. 24146)



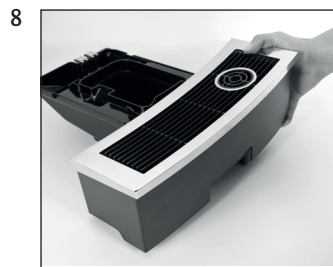
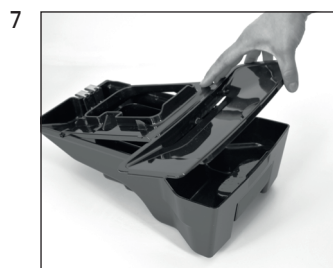
Ce mode d'emploi abrégé ne remplace pas le « Mode d'emploi GIGA X8 ». Tout d'abord, veuillez lire et respecter impérativement les consignes de sécurité et mise en garde afin d'éviter tous dangers.

« Affichage »

Condition: « Remplac. du filtre »



« Mode filtre » / « Enregistré »
« Rinçage du filtre »
« Videz le bac d'égouttage »



« Mode filtre » / « Rinçage du filtre terminé »