



Wireless Transmitter

- de Bedienungsanleitung
- en Instructions for use
- fr Mode d'emploi
- it Istruzioni per l'uso
- nl Gebruiksaanwijzing
- es Modo de empleo
- pt Manual de instruções
- sv Bruksanvisning
- no Instruksjonsbok
- pl Instrukcja obsługi
- ru Руководство по эксплуатации
- cs Návod k obsluze

Schweiz/EU

25 Monate Garantiebedingungen

25 mois conditions de garantie

25 months warranty conditions

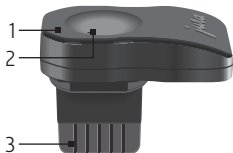


sv	Bruksanvisning JURA Wireless Transmitter.....	4
	Garantivillkor för JURA Sweden AB.....	6

Användning för avsett ändamål

Wireless Transmitter får endast användas med gränssnitt från JURA som är avsedda för detta. Den används till trådlös kommunikation mellan JURA Cool Control och kaffemaskinen, som måste vara utrustad med JURA Smart Connect (en lista över kompatibla apparater finns på www.jura.com). All annan användning betraktas som icke ändamålsenlig. JURA påtar sig inget ansvar för följderna vid användning för något annat ändamål än det avsedda.

Översikt Wireless Transmitter



- 1 Lysdiod: Visar Wireless Transmitters drifttillstånd
- 2 Återställningsknapp: Ansluter Wireless Transmitter till kaffemaskinen
- 3 Stickkontakt: Ansluts till Cool Controls gränssnitt

Installation

- Anslut Wireless Transmitter till Cool Controls gränssnitt. Wireless Transmitter sätts på automatiskt.

Lysdioidsindikeringar

- Lysdioden lyser inte: Cool Control är avstängd, Wireless Transmitters strömförsörjning är frånkopplad.
- Lysdioden lyser: Den trådlösa anslutningen mellan Wireless Transmitter och kaffemaskinen är upprättad.
- Lysdioden blinkar (1 gång i sekunden): Det görs ett försök att upprätta en trådlös anslutning.

Anslutning till kaffemaskinen

- i** Vissa JURA-kaffemaskiner kan anslutas automatiskt (se bruksanvisningen för respektive apparat).
- i** Observera att Smart Connect i helautomatiska kaffemaskiner måste anslutas antingen med en Cool Control eller med en app från JURA.
 - ▶ Placera Cool Control bredvid kaffemaskinen (max. avstånd 0,5 m).
 - ▶ Sätt på Cool Control och kaffemaskinen.
 - ▶ Tryck på återställningsknappen på kaffemaskinens Smart Connect (t.ex. med ett gem).
 - ▶ Tryck sedan (inom 30 sek.) på Wireless Transmitters återställningsknapp **så pass länge** att lysdioden tänds för att indikera att anslutningen har upprättats.

Om en apparat stängs av och sedan sätts på igen återupprättas den trådlösa anslutningen automatiskt.

Kontakt

JURA Elektroapparate AG

Kaffeeweltstrasse 10

CH-4626 Niederbuchsiten

Tfn +41 (0)62 389 82 33

Ytterligare kontaktuppgifter för ditt land hittar du på www.jura.com.

Förklaring om överensstämmelse: www.jura.com/conformity

Garantivillkor för JURA Sweden AB

JURA Sweden AB, 120 30 Stockholm ger slutkunden för denna apparat, avsedd och konstruerad för hemmabruk, utöver dennes rättigheter gentemot säljaren, en tillverkargaranti som gäller

25 månader från inköpsdatum

- 1 För produkter som omfattas av bestämmelsen om selektiv distribution erhålls tillverkargarantin endast om JURA-apparaten införskaffades hos en av JURA auktoriserad återförsäljare.
- 2 Under garantitiden åtgärdar JURA alla brister. Garantin kan fullgöras genom reparation, byte av defekta delar eller utbyte av hela apparaten enligt vad JURA anser mest lämpligt. Garantistörenden medför varken en förlängning av garantin eller att den börjar gälla från början. Utbytta delar tillfaller JURA.
- 3 Garantin gäller inte för skador eller brister som beror på felaktig anslutning, felaktigt handhavande, ovarsam transport, reparations- eller ombyggnadsförsök av icke-auktoriserade personer eller underlåtenhet att följa bruksanvisningen. Garantin upphör dessutom att gälla om bruks- eller underhållsanvisningar från JURA inte följs eller vid användning av andra skötselprodukter än JURA-vattenfilter och JURA-rengörings- eller avkalkningstabletter, som inte motsvarar originalspecifikationen. Slitdelar (t.ex. packningar, malningsskivor, ventiler) omfattas heller inte av garantin, liksom skador som uppkommit på grund av främmande föremål i malverket (t.ex. stenar, träbitar, gem).
- 4 Kvittot med inköpsdatum och apparattyp gäller som bevis för garantins giltighet. För att underlätta proceduren bör kvittot om möjligt även innehålla följande uppgifter: Köparens namn och adress samt apparatens serienummer.
- 5 Om slutkunden är ett företag eller en juridisk person eller om apparaten används utanför hemmet gäller tillverkargarantin i 12 månader.
- 6 Garantianspråk hanteras i Sverige. För apparater som har köpts i Europa och förts till ett annat EU-land hanteras garantiärenden inom ramen för de garantivillkor från JURA som gäller i detta europeiska land.

- 7 Garantianspråk hanteras i Sverige efter överenskommelse med kundtjänst 08-46 26 420 (lokal taxa) genom insändning eller överlämnande till

JURA Sweden AB

Kundtjänst: 08-46 26 420 (lokal taxa)
E-post: service@se.jura.com
Öppettider: Måndag – fredag 8.00 – 17.00
Adress servicecenter: JURA Sweden AB
Hammarby Kaj 14
120 30 Stockholm
Adress: JURA Sweden AB
Hammarby Kaj 14
120 30 Stockholm

eller av andra av JURA auktoriserade JURA-serviceverkstäder (se www.jura.com).

