



## Wireless Transmitter

- de Bedienungsanleitung
- en Instructions for use
- fr Mode d'emploi
- it Istruzioni per l'uso
- nl Gebruiksaanwijzing
- es Modo de empleo
- pt Manual de instruções
- sv Bruksanvisning
- no Instruksjonsbok
- pl Instrukcja obsługi
- ru Руководство по эксплуатации
- cs Návod k obsluze



Schweiz/EU

25 Monate Garantiebedingungen

25 mois conditions de garantie

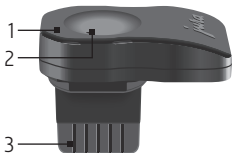
25 months warranty conditions



pt	Manual de instruções do Wireless Transmitter da JURA.....	4
	International guarantee for all other countries .....	6

## Utilização conforme a finalidade

O Wireless Transmitter só pode ser utilizado nas interfaces da JURA previstas para o efeito. O dispositivo permite estabelecer uma comunicação sem fios entre o Cool Control da JURA e uma máquina automática para especialidades de café equipada com o Smart Connect da JURA (consulte os aparelhos compatíveis em [www.jura.com](http://www.jura.com)). Qualquer outra forma de utilização é considerada não conforme. A JURA não assumirá qualquer responsabilidade pelas consequências de uma utilização não conforme.



- 1 LED: indica o estado de funcionamento do Wireless Transmitter
- 2 Tecla Reajustar: para ligar o Wireless Transmitter à máquina de café automática
- 3 Ficha: para ajustar o Cool Control na interface

## Vista geral do Wireless Transmitter

### Instalação

- ▶ Introduza o Wireless Transmitter na interface do Cool Control. O Wireless Transmitter liga-se automaticamente.

### Indicador LED

- O LED não acende: o Cool Control está desligado, o Wireless Transmitter não está ligado à corrente.
- O LED acende: a ligação wireless entre o Wireless Transmitter e a máquina de café automática foi estabelecida.
- O LED pisca (1 vez/s): procura-se estabelecer uma ligação wireless.

## Ligação à máquina de café automática

- i** Muitas máquinas de café automáticas JURA possuem a função de ligação automática (ver manual de instruções do respetivo aparelho).
  - i** Tenha em atenção que apenas pode ligar o Smart Connect instalado na máquina de café automática a um Cool Control ou a uma aplicação da JURA.
- ▶ Coloque o Cool Control perto da máquina de café automática (a uma distância de, no máximo, 0,5 m).
  - ▶ Ligue o Cool Control e a máquina de café automática.
  - ▶ Pulse a tecla Reajustar do Smart Connect instalado na máquina de café automática (com um clipe, por exemplo).
  - ▶ A seguir (dentro de 30 s), **pulse a tecla** Reajustar do Wireless Transmitter até o LED acender, indicando que a ligação ao aparelho foi bem sucedida.

Se um aparelho for desligado e voltar a ser ligado, a ligação wireless restabelece-se automaticamente.

## Contacto

JURA Elektroapparate AG

Kaffeeweltstrasse 10

CH-4626 Niederbuchsiten

Tel. +41 (0)62 389 82 33

Outros dados de contacto para o seu país podem ser consultados online em [www.jura.com](http://www.jura.com).

Declaração de conformidade: [www.jura.com/conformity](http://www.jura.com/conformity)

## International guarantee for all other countries

For this machine, which was designed and built for domestic use, JURA AG offers to the end customer, in addition to the rights of guarantee from the retailer, a manufacturer's warranty with the following terms and conditions:

### **25 months from the date of initial purchase**

- 1 For products which are subject to selective distribution, the manufacturer's warranty shall only apply if the JURA machine was purchased at an authorised JURA specialised dealer.
- 2 JURA shall remedy all defects within the warranty period. JURA shall decide whether to remedy the defect by repairing the machine, replacing defective parts or replacing the machine. The performance of warranty services shall not cause the warranty period to be extended or restarted. Replaced parts shall become the property of JURA.
- 3 A warranty service is not applicable for damage or defects caused by incorrect connection, incorrect handling or transport, repair attempts or modifications by unauthorised persons or non-compliance with the instructions for use. In particular, the warranty shall be void if JURA's operating or maintenance instructions are not followed or if maintenance products other than JURA water filters, JURA cleaning tablets or JURA descaling tablets are used which do not correspond to the original specifications. Wearing parts (e.g. seals, grinding discs, valves) are excluded from the warranty, as is damage caused by foreign bodies entering the grinder (e.g. stones, wood, paper clips).
- 4 The sales receipt, specifying the purchase date and machine type, must be provided as evidence of warranty claims. In order to simplify the process, the sales receipt should also include the following information where possible: name and address of the customer and serial number of the machine.
- 5 If the end customer is a company or a legal person, or if the machine is not used in a domestic environment, the manufacturer's warranty is valid for 12 months.
- 6 Guarantee and service is available in all countries where this product is officially distributed by JURA. In countries where JURA does not distribute the product, please contact JURA International Headquarters.

## JURA International Headquarters, Switzerland

Homepage: [www.jura.com](http://www.jura.com)  
Phone number: +41 62 389 82 33  
Fax: +41 62 389 81 37  
E-Mail: [export@jura.com](mailto:export@jura.com)  
Address: JURA Elektorapparate AG  
Kaffeeweltstrasse 10  
4626 Niederbuchsiten  
Switzerland

